

### Umbau Nölliturm, Luzern

Grundeigentümer: Stadt Luzern  
 Auftraggeber: Zunft zu Safran, Luzern

#### Projektbeschreibung

Der Nölliturm ist der westlichste Turm der nördlichen Stadtbefestigung von Luzern der Museggmauer. Er wurde im Jahr 1513 erbaut und ist ein nationales Schutzobjekt. Besitzerin des Turms ist die Stadt Luzern, die Zunft zu Safran, Luzern hat einen langjährigen Mietvertrag. Das Büro enorm32 hat von der Zunft zu Safran im Jahr 2012 den Auftrag für einen Innenausbau des Nölliturms erhalten:

Der Nölliturm soll für den ganzjährigen Betrieb saniert werden. Das Office im Dachgeschoss wird erneuert. Die bestehenden Einbauten werden entfernt und durch neue Einbauten ersetzt. Eine Dämmlage soll sowohl dem sommerlichen wie dem winterlichen Wärmeschutz dienen.

Bei den Demontagen Im Januar 2013 sind am Dachstuhl einige gravierende Mängel entdeckt worden. Die Ursachenforschung und das Sanierungskonzept sind in Bearbeitung.

#### Leistung enorm 32 Architekten

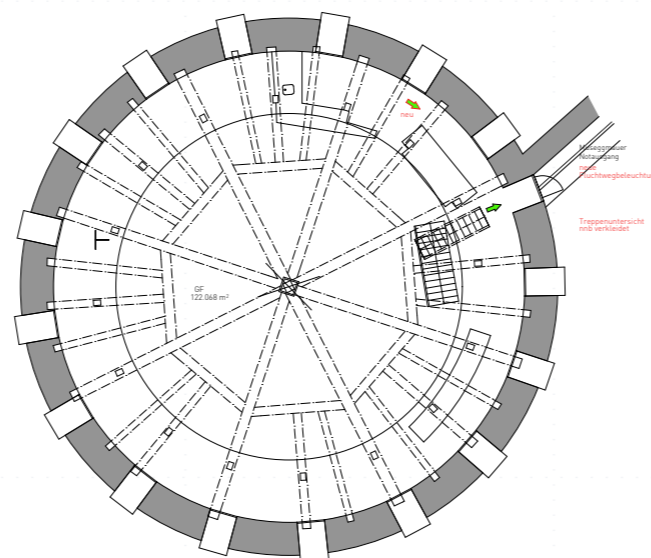
Projektierung, Ausführung, Bauleitung, Innenausbau

#### Kenndaten

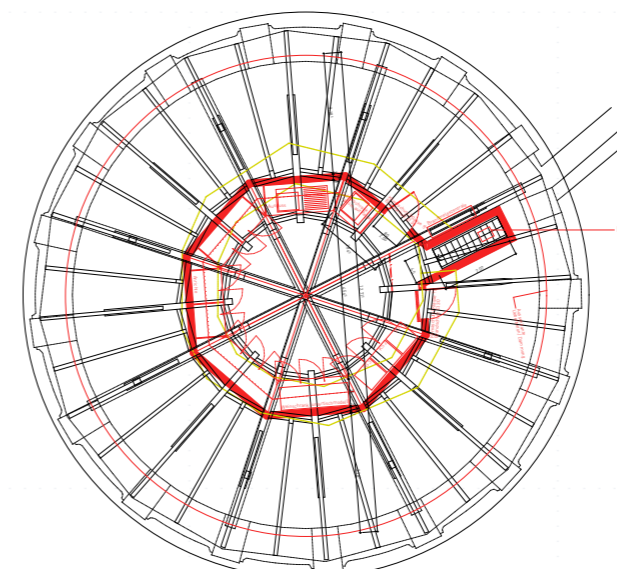
Kosten (BKP 1-9) auf Anfrage  
 Planung 2012/2013  
 Realisierung 2013

#### Referenz

Zunft zur Safran, Luzern



Zunftstube 1:200



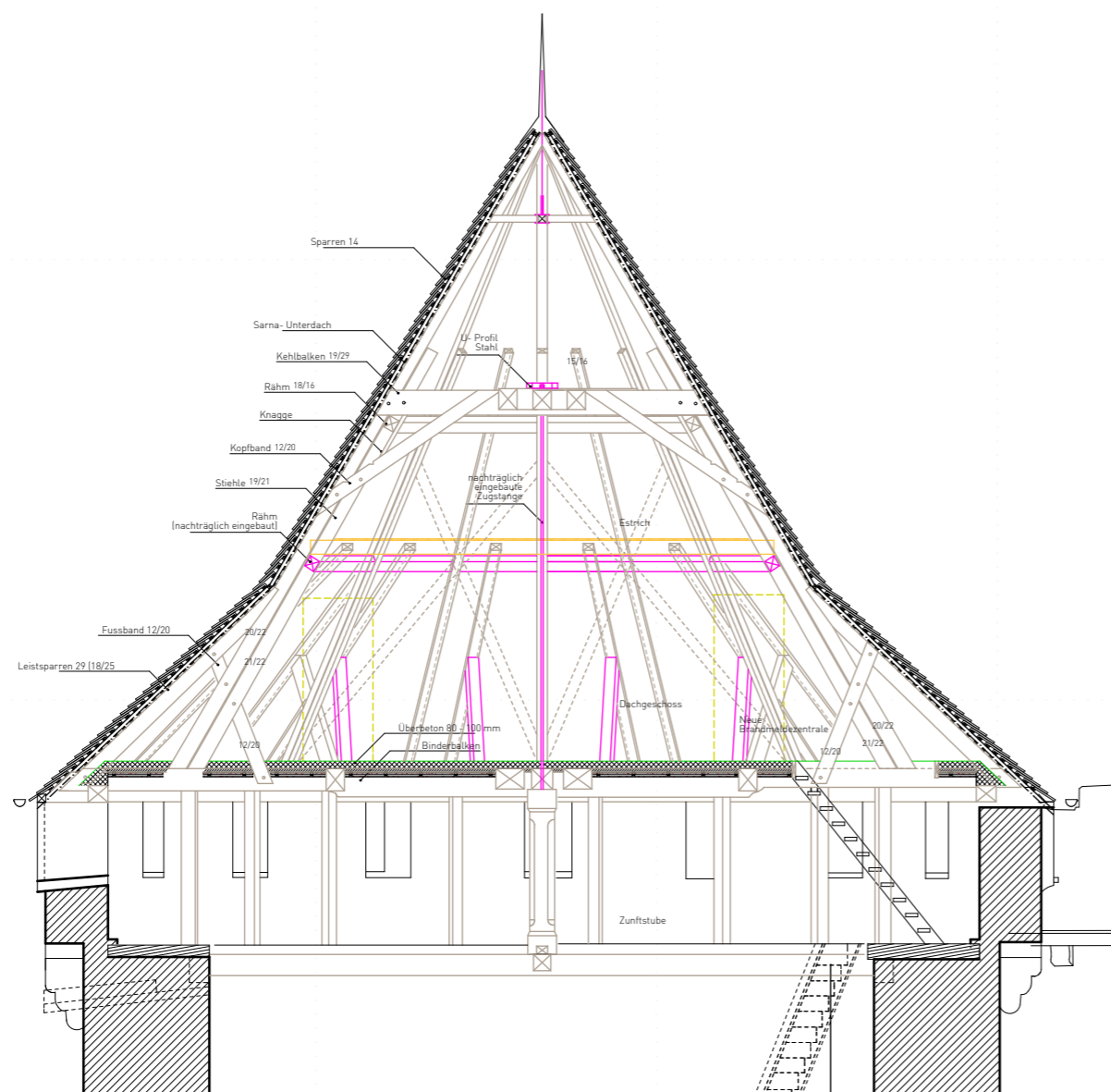
Dachgeschoss 1:200



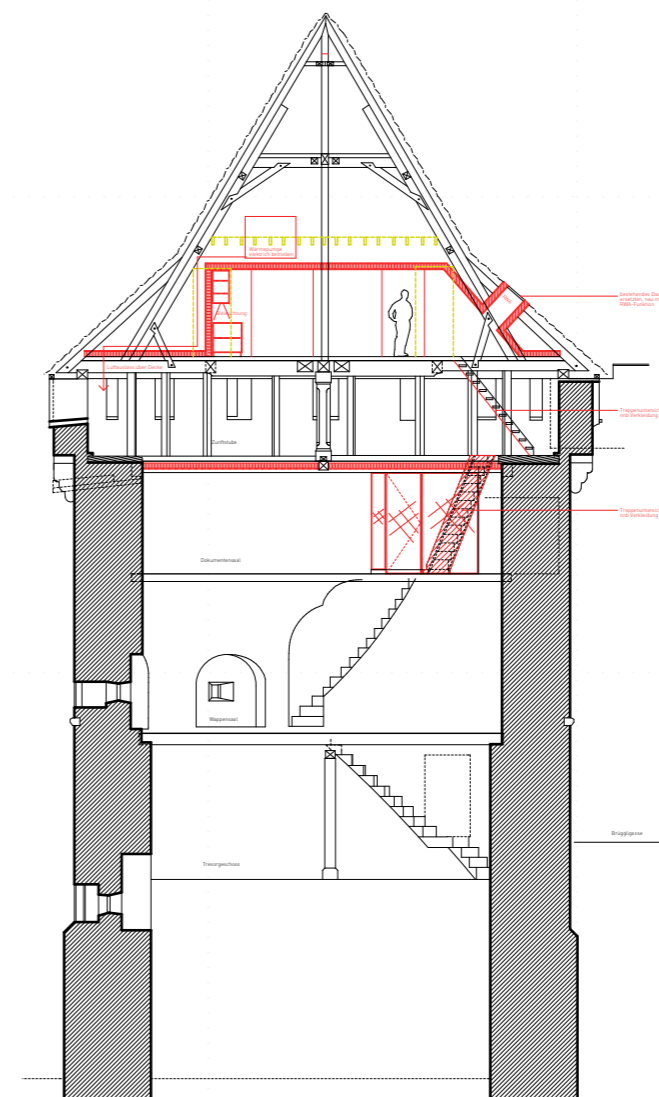
Detailansicht bestehende Dachkonstruktion



Sprengwerk im Wappensaal



Konstruktionsschnitt 1:100



Schnitt 1:200



Aussenansicht Nölliturm